

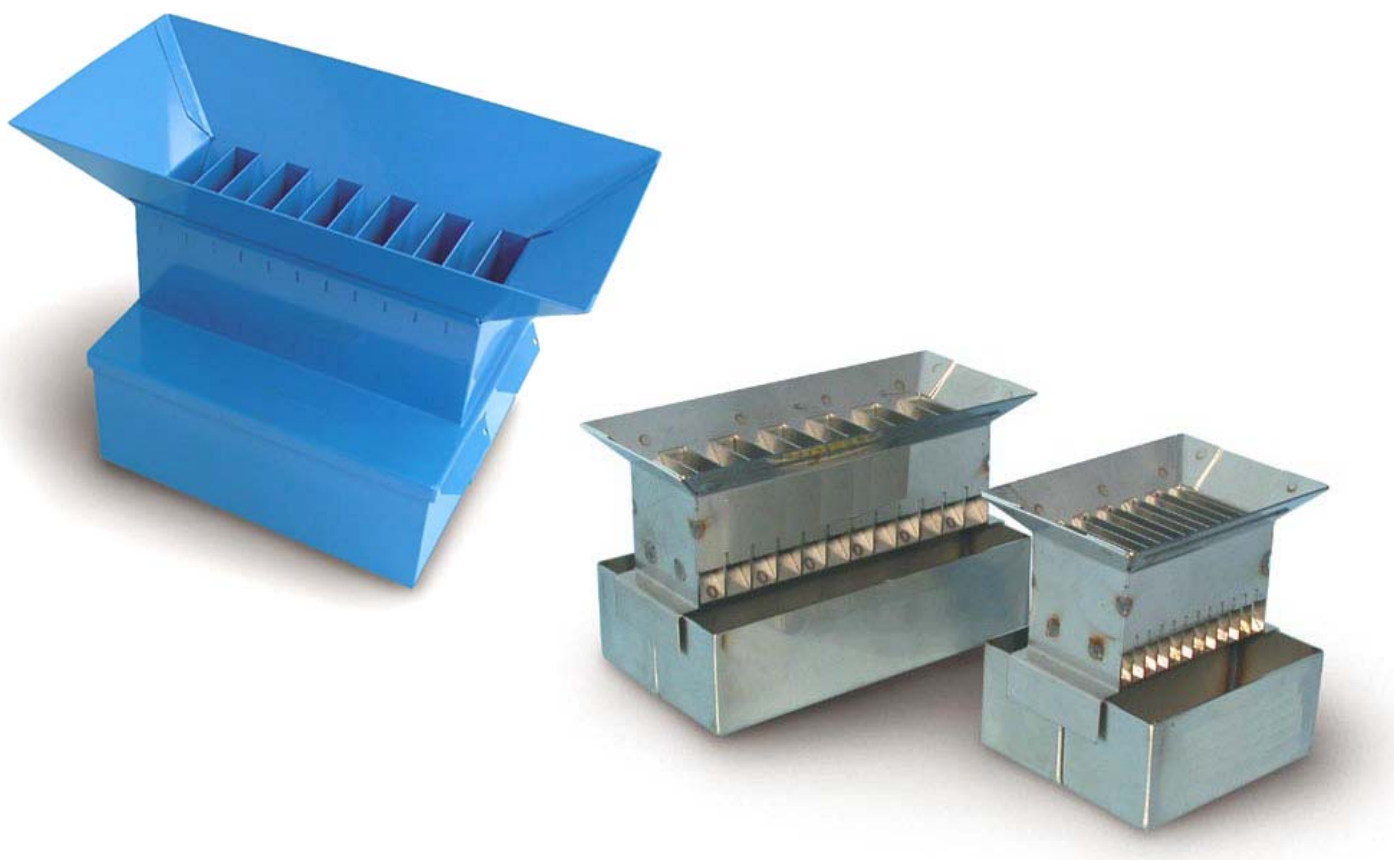
Probenteiler (Riffelteiler)

R 92xxx

STANDARDS: EN 933-3 / ASTM C136 / NF P18-553 / UNI 8520
 AASHTO T27, T87 / BS 812:1, 1377:2, 1924:1 UNE 83120

Für die präzise Teilung von Probenmaterial in 2 repräsentative Hälften. Für Zuschlagstoffe, Sand, Kies und Ähnliches. Lackiert oder aus Edelstahl. Werden mit 2 Auffangschalen geliefert.

Material	Durchlassweite	Max. Proben Durchmesser	Anzahl Durchlässe	Probengewicht Kg	Artikelnummer No.
Edelstahl	1/4"	6,3 mm	5 mm	12	R 92063
Edelstahl	1/2"	12,7 mm	10 mm	12	R 92127
Lackiert	3/4"	19 mm	13 mm	12	R 92190
Lackiert	1"	25,4 mm	20 mm	12	R 92254
Lackiert	1 1/2"	38 mm	25 mm	8	R 92380
Lackiert	2"	50,8 mm	40 mm	8	R 92508
Lackiert	2 1/2"	63,5 mm	50 mm	8	R 92635



Änderungen vorbehalten